

MIEJSCOWY PLAN ZAGOSPODAROWANIA PRZESTRZENNEGO  
DLA DZIAŁKI NR 34/7 W OBRĘBIE SUCHA DOLNA W GMINIE NIEGOSŁAWICE

ZAŁĄCZNIK NR 1 DO UCHWAŁY NR .../.../... R. RADY GMINY NIEGOSŁAWICE Z DNIA ..... R.

OZNACZENIA

OZNACZENIA STANOWIĄCE OBOWIAZUJĄCE USTALENIA PLANU

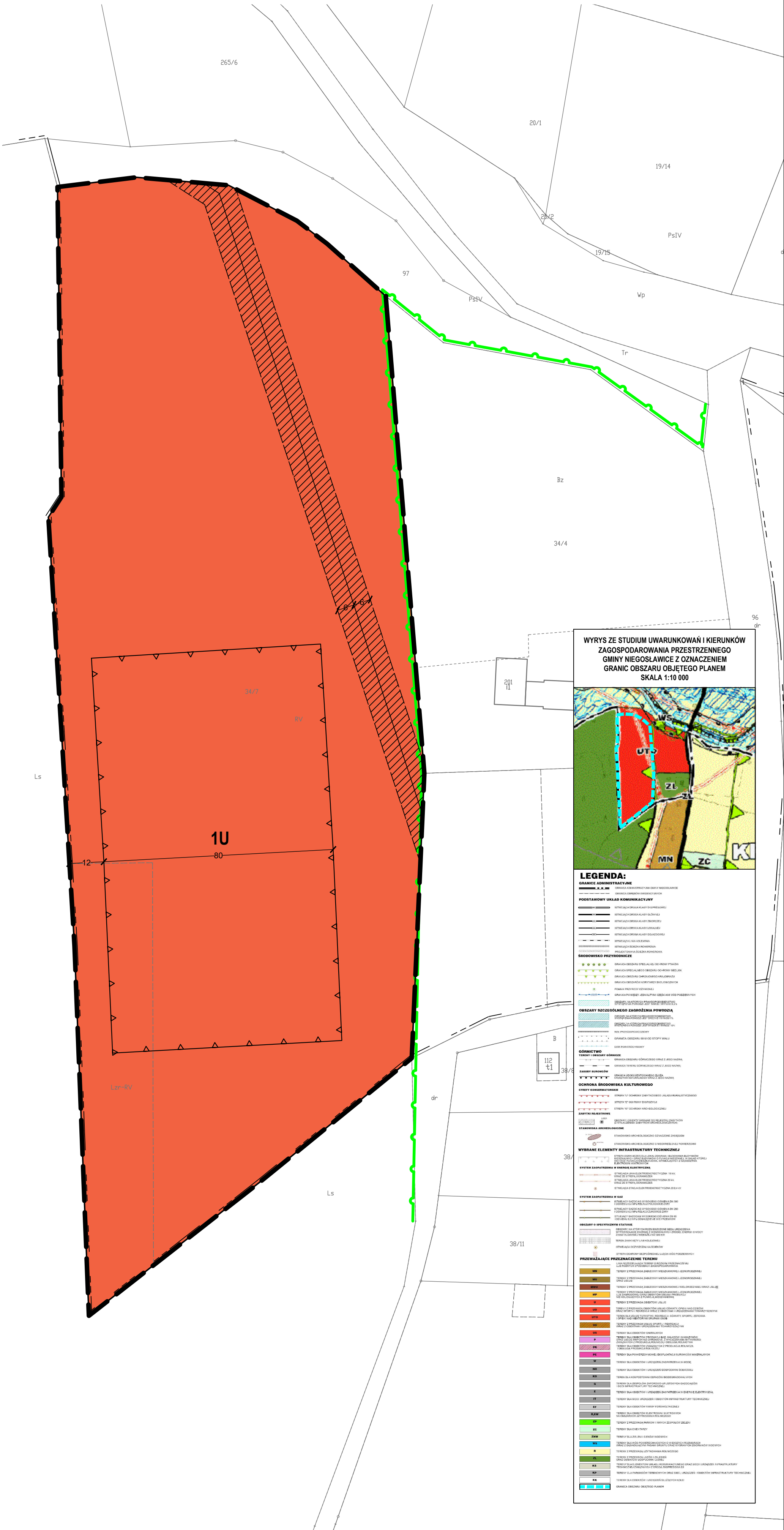
- GRANICA OBSZARU OBJĘTEGO PLANEM
- LINIE ROZGRANICZAJĄCE TERENY  
O RÓŻNYM PRZEZNACZENIU  
LUB RÓŻNYCH ZASADACH ZAGOSPODAROWANIA
- NIEPRZEKRACZALNE LINIE ZABUDOWY
- U

TEREN USŁUG
- PAS TECHNICZNY NAPIĘTRZNEJ  
LINII ELEKTROENERGETYCZNEJ ŚREDNIEGO NAPIĘCIA

OZNACZENIA O CHARAKTERZE INFORMACYJNYM

- GRANICA OBSZARU CHRONIONEGO KRAJOBRAZU O NAZWIE "DOLINA SZPROTAWKI"
- 22

LINIE WYMIAROWE [m]



N

SKALA 1:1000

0

10

20

30

40

50

60

70

80

90

100 m

UKŁAD WSPÓŁRZĘDNYCH: PUWG 2000 STREFA 5

MAPA ZASADNICZA POZYSKANA Z PAŃSTWOWEGO ZASOBU

GEODEZYJNEGO I KARTOGRAFICZNEGO