



Badanie koniunktury w gospodarstwach rolnych (AK-R)

Badanie dostarcza rzetelnych danych o bieżącej sytuacji w gospodarstwach rolnych oraz służy do oceny ogólnej sytuacji w rolnictwie i prognozowania trendów rozwojowych.

Zakres zbieranych informacji:

- informacje ogólne o gospodarstwie rolnym i osobie kierującej gospodarstwem
- rodzaje produkcji roślinnej oraz sprzedaż produktów rolnych
- rodzaje produktów zwierzęcych oraz ich sprzedaż
- ocena sytuacji gospodarstwa rolnego
- prognoza sytuacji gospodarstwa rolnego
- obrót gruntami rolnymi (sprzedaż i wynajem)

Dlaczego warto wziąć udział w tym badaniu?

Pozyskane dane wykorzystywane są do wyliczenia wskaźników koniunktury, jak również do analiz sytuacji produkcyjno-ekonomicznej w rolnictwie.

Termin realizacji badania:

Badanie prowadzone jest dwa razy w roku - w lipcu oraz w styczniu.

Metody realizacji badania:

- samospis internetowy na stronie: **badaniarolne2025.stat.gov.pl** - dla osób fizycznych
- samospis internetowy na stronie: **raport.stat.gov.pl** - dla osób prawnych i jednostek organizacyjnych
- wywiad telefoniczny realizowany przez ankietera



Więcej informacji na temat tego badania znajdziesz na stronie internetowej: **badania-ankietowe.stat.gov.pl** - dla szybkiego dostępu skorzystaj z kodu QR

Dlaczego Twój udział jest ważny?

Twoje odpowiedzi – Twój głos – Twoje potrzeby!

Poprzez udział w badaniach GUS masz wpływ na to, jak kształtuje się polityka lokalna i krajowa, jakie strategie są wdrażane.

Co się dzieje z podanymi danymi i jak są chronione?

Stosowane przez statystykę publiczną procedury gwarantują całkowitą ochronę informacji.

Wszystkie przekazane przez Ciebie dane objęte są tajemnicą statystyczną. Publikowane informacje obejmują zbiorcze wyniki badania, a nie indywidualne odpowiedzi respondentów.

Zachęcamy do uczestnictwa w badaniu.

Prosimy o przychylne przyjęcie naszego ankietera.

Kim jest ankier statystyczny?

Ankier statystyki nie jest osobą anonimową. Jest on funkcjonariuszem publicznym – pracownikiem urzędu statystycznego znajdującego się na terenie danego województwa.

Każdy ankier posiada legitymację służbową oraz jest upoważniony do prowadzenia badań ankietowych zapisanych w Programie Badań Statystycznych Statystyki Publicznej na dany rok.

Jak sprawdzić tożsamość ankietera?



To proste, wejdź na stronę: **badania-ankietowe.stat.gov.pl** i kliknij zakładkę -> Sprawdź tożsamość ankietera



Infolinia statystyczna

W przypadku wątpliwości możesz także zadzwonić na numer infolinii statystycznej **22 279 99 99**



Badania Ankiety

Poznaj badania ankietowe

realizowane przez
Główny Urząd
Statystyczny



Statystyka publiczna od ponad 100 lat dba o rzetelne, obiektywne i systematyczne informowanie organów państwa i społeczeństwa o sytuacji ekonomicznej, demograficznej, społecznej oraz środowiska naturalnego.

Możliwe jest to nie tylko dzięki przeprowadzanim co 10 lat spisom powszechnym, ale również poprzez realizowane badania ankietowe.




Jak realizowane są badania?

Badania statystyczne realizujemy w oparciu o Program Badań Statystycznych Statystyki Publicznej na dany rok.

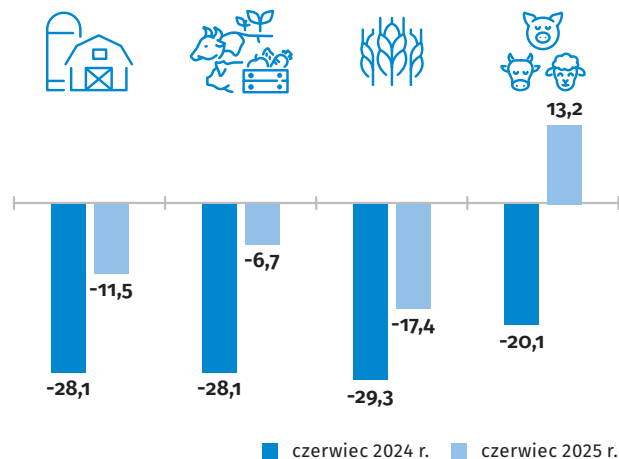
Gospodarstwa domowe oraz rolne wybierane są do badania w drodze losowania. Gdy zostaniesz wylosowany do udziału w badaniu, otrzymasz list zapowiedni pocztą tradycyjną lub skontaktuje się z Tobą ankier, następnie przeprowadzi wywiad osobiście lub telefonicznie.

W niektórych badaniach możesz wziąć udział online.

Gospodarstwa rolne:

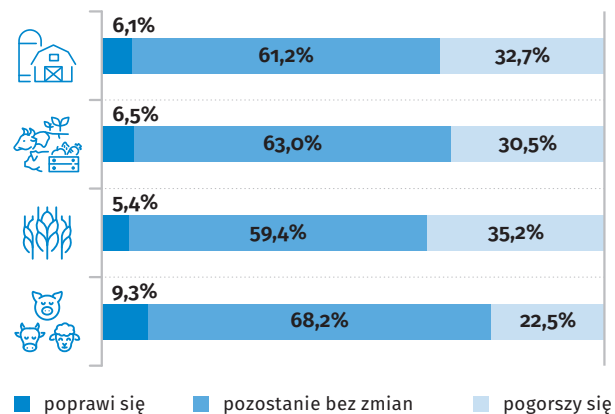
-  – ogółem
-  – wielokierunkowe
-  – ukierunkowane na produkcję roślinną
-  – ukierunkowane na produkcję zwierzęcą

Saldo odpowiedzi dotyczące ocen bieżącej opłacalności produkcji rolniczej

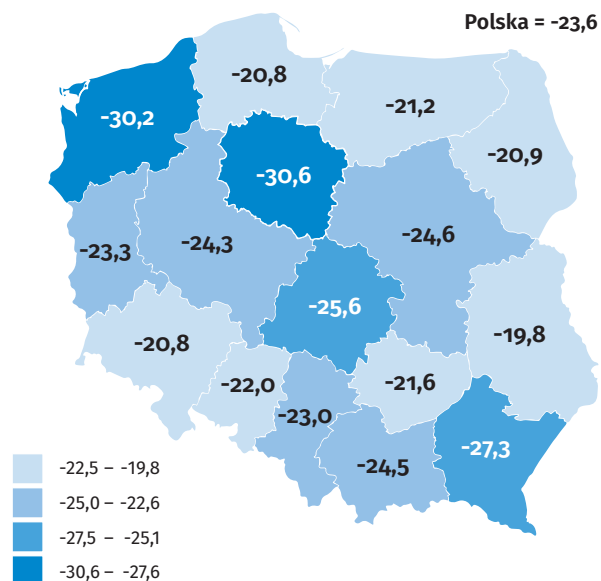


Przewidywania dotyczące opłacalności produkcji rolniczej w drugim półroczu 2025 r.

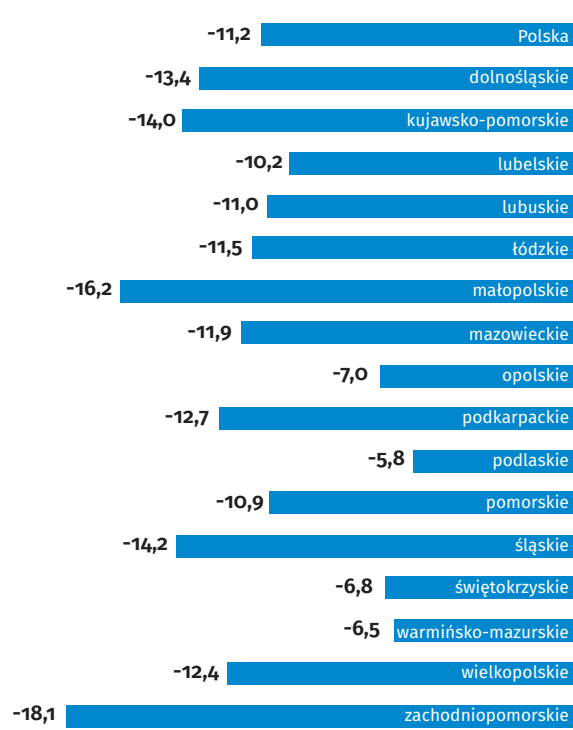
struktura odpowiedzi



Wskaźnik zmiany ogólnej sytuacji w gospodarstwach rolnych w pierwszym półroczu 2025 r.



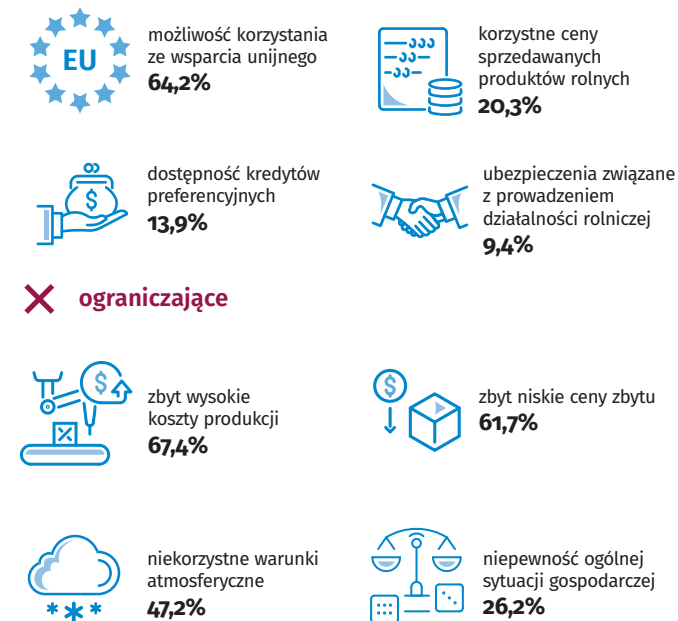
Wskaźnik zmiany popytu na produkty wytwarzane w gospodarstwach rolnych w pierwszym półroczu 2025 r.



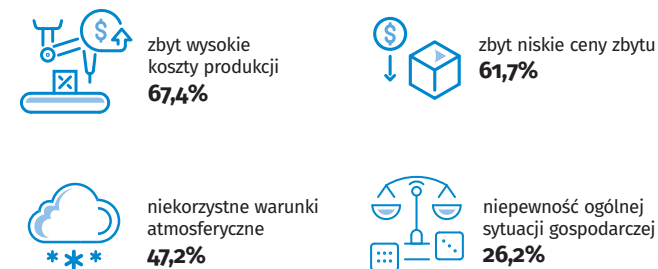
Główne czynniki wpływające na rozwój gospodarstw rolnych

odsetek gospodarstw rolnych wskazujących dany czynnik

✓ sprzyjające



✗ ograniczające



Wpływ negatywnych skutków wojny w Ukrainie na gospodarstwa rolne w pierwszym półroczu 2025 r.

struktura odpowiedzi

